

QUARTIER  
PREMIUM  
CÔTÉ NATURE

## CABANE DANS LES ARBRES 30m<sup>2</sup>

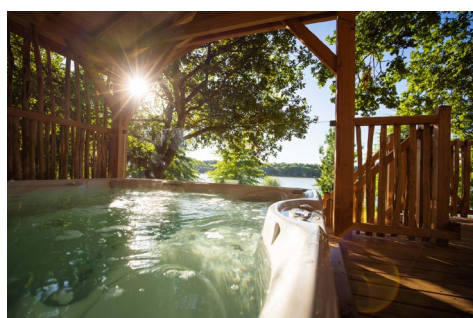
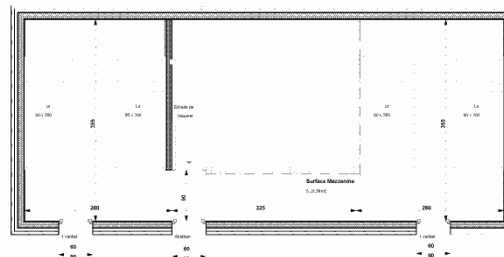
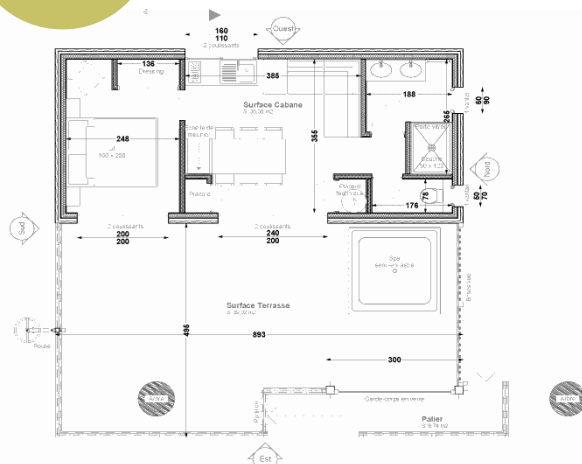
3 chambres - 6 personnes

N°231

- Terrasse XXL de 40m<sup>2</sup> avec spa privatif abrité pour 6 personnes, salon de jardin et plancha. Une poulie pour faire monter et descendre vos bagages et un escalier sécurisé avec portillon.
- Cuisine entièrement équipée avec cafetière Nespresso, salle à manger, climatisation et des grandes baies vitrées avec une vue directe sur le lac de la Chausselière.
- Une chambre parentale avec 1 lit double de 160x200cm, un dressing, une baie vitrée avec vue sur le lac dès le réveil.
- Une mezzanine de 20m<sup>2</sup> avec 2 coins nuits séparés, le premier avec 1 lit double de 140x200cm et le second avec 2 lits simples de 80x200cm, avec des espaces de rangement et des fenêtres panoramiques sur le lac.
- Salle de bain avec double vasques et douche spacieuse.
- WC indépendants.



WIFI  
INCLUS



QUARTIER  
PREMIUM  
CÔTÉ NATURE

## CABANE DANS LES ARBRES 30m<sup>2</sup>

3 chambres - 6 personnes



### Vous allez aimer :

- ♥ Les lits faits à l'arrivée et le linge de toilette fourni.
- ♥ Le ménage inclus.
- ♥ Sa connexion avec la nature grâce à ses 4 mètres de hauteur.
- ♥ Sa vue unique et panoramique sur le lac.
- ♥ Son spa privatif pour 6 personnes.
- ♥ Son intérieur cosy.

### Vaisselle

- 12 assiettes plates
- 12 assiettes creuses
- 12 assiettes à dessert
- 10 tasses à thé
- 10 bols
- 10 verres empilables
- 12 verres à pied
- 1 pichet 1L
- 12 fourchettes
- 12 cuillères à soupe
- 12 cuillères à café
- 12 couteaux
- 2 saladiers
- 1 plat de service plat
- 1 plat de service creux
- 2 casseroles
- 1 faitout + couvercle
- 1 poêle
- 2 couvercles
- 1 râpe universelle
- 1 planche à découper
- 1 essoreuse à salade
- 1 passoire à légumes
- 1 verre mesureur
- 1 presse agrumes

### Ustensiles

- 1 ouvre boîte
- 1 tire-bouchon
- 1 plateau
- 1 couteau à découper
- 1 couteau Office
- 1 couteau à pain
- 1 couteau à éplucher
- 1 louche
- 1 écumoire
- 1 spatule
- 1 spatule en bois
- 1 cuillère en bois
- Couverts à salade
- 1 range-couverts
- 1 égouttoir vaisselle
- 1 allume gaz
- 1 cendrier
- 1 bac à glaçons
- 1 paire de ciseaux
- 1 dessous de plat

### Équipements int.

- Réfrigérateur avec congélateur
- Micro-ondes + cloche
- Lave-vaisselle
- Cafetière électrique
- Cafetière Nespresso
- Bouilloire
- Grille-pain
- Plaques de cuisson
- Table rectangulaire
- Chaises
- Télévision HD
- 1 lit double 160x200cm
- 4 lits simples 80x200cm
- 6 oreillers
- 6 couettes

### Équipements ext.

- Spa privatif
- Table de jardin + 6 chaises pliantes
- Plancha + spatule
- Salon de jardin

### Divers

- 2 poubelles
- 1 bassine
- 1 seau
- 1 balai
- 1 balai brosse
- 1 pelle + balayette
- 1 raclette douche
- 1 ensemble WC
- 1 lot de 12 cintres
- 1 séchoir à linge
- 1 tapis d'entrée

Cette location très calme se situe dans le nouveau quartier Premium Côté Nature du camping entièrement paysagé et sécurisé. Vous aurez à votre disposition une place de parking à quelques dizaines de mètres de votre location et une charrette pour transporter vos valises.

